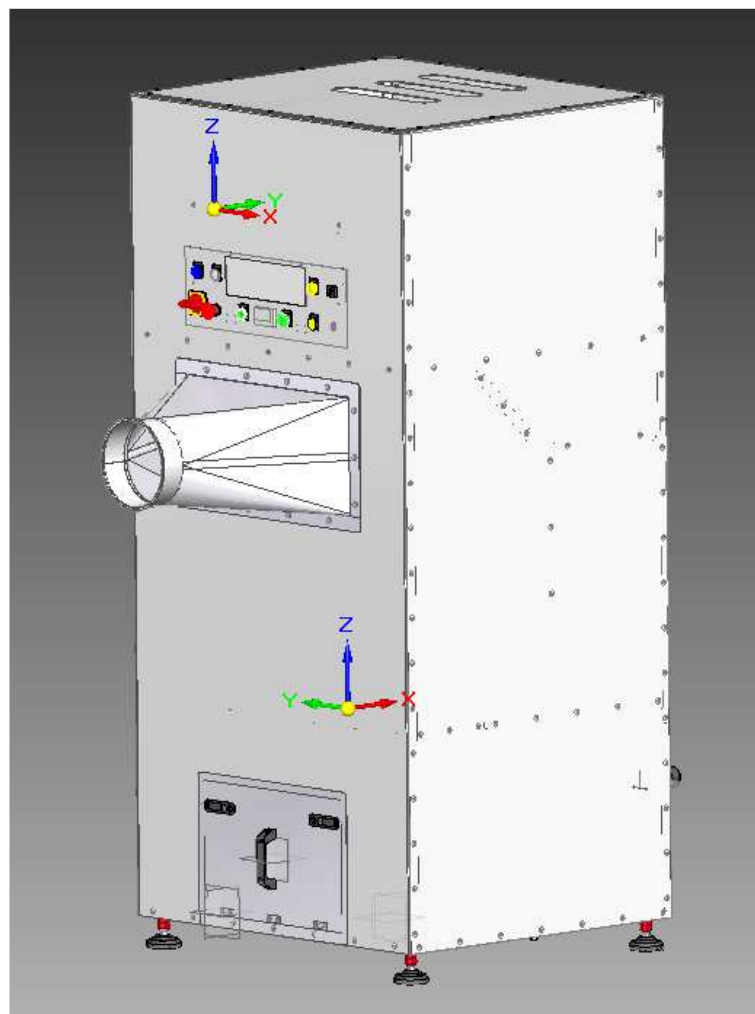


# ARMOIRE FILTRANTE

Type ARF 1000 – 1500 -2000

**Efficacité – Protection individuelle – Qualité - Rentabilité**

STIVENT vous propose un produit autonome pour améliorer les conditions de travail au poste, avec pupitre de commande et de surveillance électronique et ventilateur intégré.



**STIVENT**<sup>®</sup>  
INDUSTRIE

## **Amélioration des conditions de travail**

L'armoire filtrante est conçue spécialement pour l'amélioration des conditions d'exposition des opérateurs pour tous travaux générant des poussières liées aux opérations de transformation de matière.

Construction ATEX zone 21 intérieure.

Faible niveau sonore inférieur à 70 dB (mesure à proximité de la machine).

Équipement de série :

- Coffret de pilotage intégré,
- Ventilateur intégré,
- Peinture grise (RAL7035) et bleu (RAL5017).

## **Faible coût de maintenance : gestion électronique**

L'armoire filtrante gère l'intégralité du processus de décolmatage ainsi que la surveillance des défauts de fonctionnement : sécurité, pression d'air, saturation des filtres, ainsi qu'un compteur horaire d'entretien périodique.

Un variateur électronique de fréquence moteur permet d'ajuster la vitesse du flux d'air aux conditions de travail.

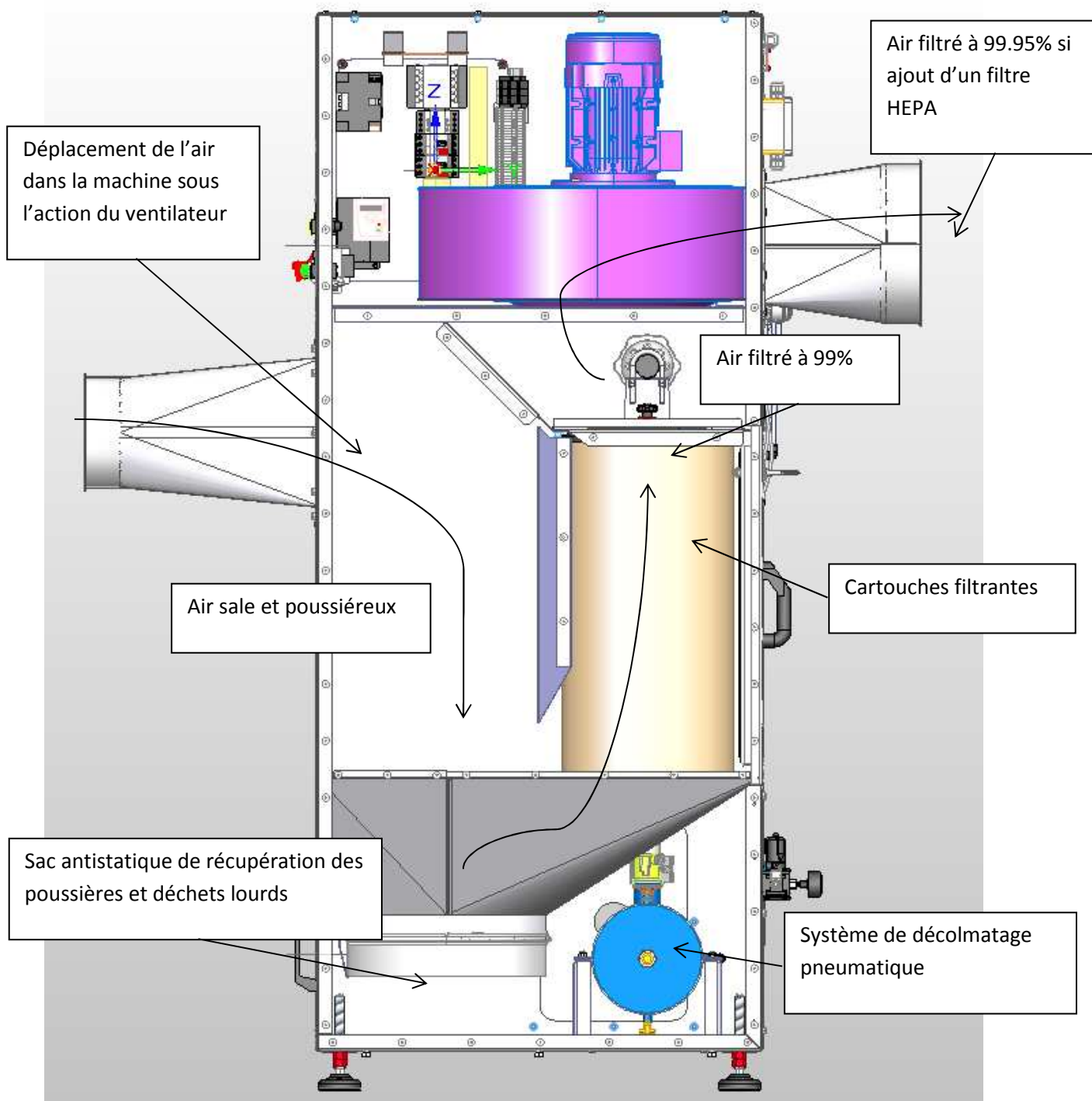
Raccordement air comprimé 8 – 13, sous 4/6 bars.

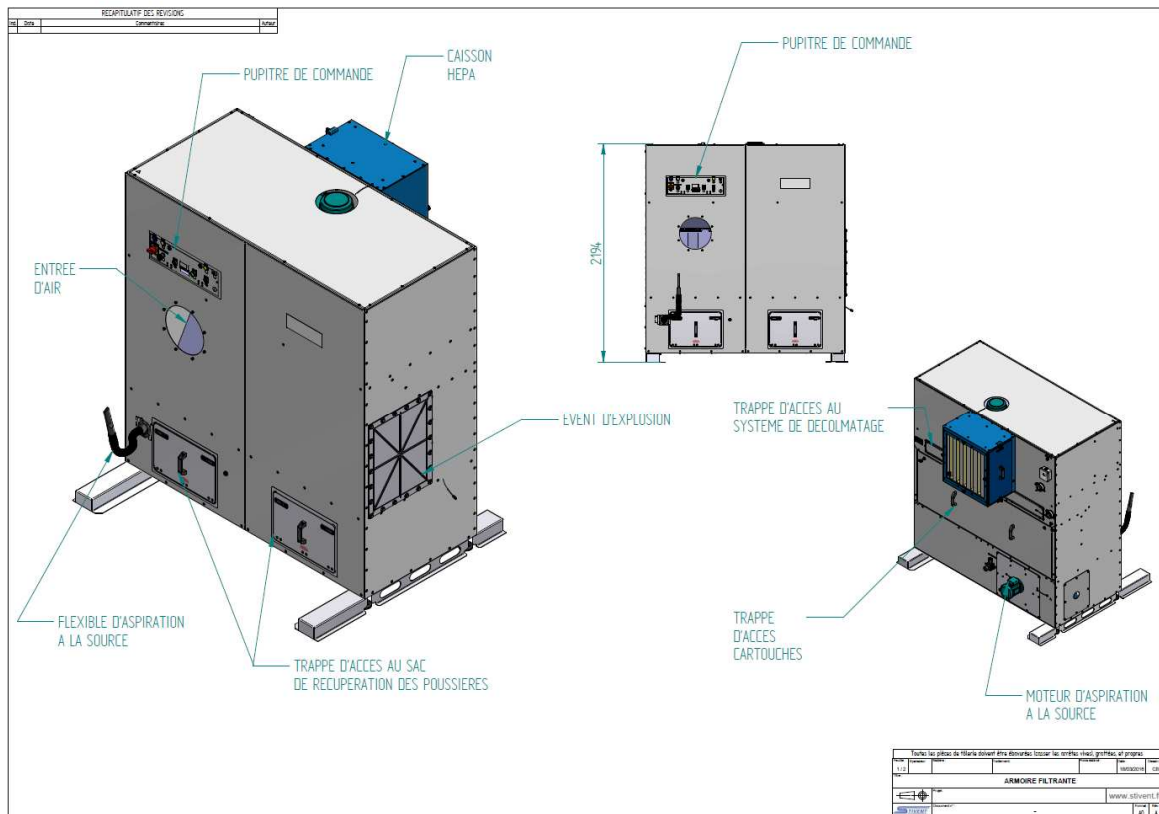
Platine de puissance et de commande intégrée.

## **Protection de l'environnement**

- La filtration des poussières est assurée par des cartouches filtrantes plissées à haut pouvoir filtrant (99 %).
- Les médias filtrants de nos cartouches sont certifiés B.I.A. : Institut professionnel pour la sécurité du travail
  - Classement U S G C : M – efficacité >99%

# Principe de fonctionnement





- Peinture personnalisée.
- Cartouches spécifiques (téflonnée, antistatiques, etc.).
- Filtre absolu H13 99,95 %, pour rejet en intérieur.
- Event d'explosion ATEX
- Adaptation pour refoulement extérieur.
- Certification ATEX (LCIE) pour utilisation hors zone à risque.
- Cartérisation insonorisant du ventilateur par mousse de polyuréthane alvéolée adhésive 1 face 50mm – classe feu M4/UL94 – K moyen d'absorption : 65 % - environ 10db(A)
- Sonde à particules
- Alimentation 230 V mono
- Autres adaptations sur étude

# Description du produit

**L'armoire filtrante STIVENT éloigne de l'opérateur toutes particules émises de par sa conception unique et l'intégration d'un ventilateur d'aspiration.**

Elle permet une captation au plus près de la source d'émission.

**Une vitesse de captation de 20 m/s minimum au niveau de la source ou des sources, permet aux déchets et poussières les plus grosses de tomber directement dans un sac plastique antistatique** placé directement à la base de l'arrivée d'air dans la machine, et aux poussières les plus fines, d'être aspirées et filtrées par les cartouches filtrantes placées verticalement derrière le plan de travail.

L'air propre ressort de ces filtres pour être évacué, alors qu'un système de surveillance en continu de l'encrassement des cartouches (surveillance de l'équilibre de pression ( $\Delta P$ ), mesurée par un pressostat différentiel), jumelé à un cycle automatique, permet le décolmatage de celles-ci. Ainsi dans les 10 secondes qui suivent l'apparition du voyant lumineux et de l'avertisseur sonore (pour éviter l'effet de surprise), une phase de décolmatage des filtres se déclenche.

L'air du réservoir s'échappe grâce à l'ouverture d'une électrovanne puis passe par la rampe d'air jusqu'à l'intérieur des filtres ; cela se traduit par **une détonation entraînant le décollement des poussières se trouvant sur les filtres** pour tomber dans le seau récupérateur.

La récupération des poussières se fait en façade de machine par l'intermédiaire d'un système unique, simple et accessible de mise en place d'un sac plastique antistatique que l'opérateur n'aura plus qu'à sortir de son logement et fermer lors de l'arrêt de la machine. Celui-ci est alors complètement protégé des émanations liées à un transfert de poussières d'un conteneur à un autre.

# Description du produit

**L'armoire filtrante Stivent respecte les normes INRS imposant une vitesse de captation minimum de 20 m/s de poussières et émanations au niveau des différentes sources pour protéger les voies respiratoires de toute inhalation de poussière et garantir la sécurité de l'utilisateur.**

Un variateur électronique (15-50 Hz) permet un réglage de la vitesse du moteur afin de diminuer ou d'augmenter la vitesse d'aspiration. Cette vitesse est déterminée en usine selon le cahier des charges.

Cette machine est entièrement autonome via un pupitre qui contrôle le processus de décolmatage (nettoyage des filtres). Dès qu'un défaut se présente, un voyant s'allume informant de la nature du défaut.

Le ventilateur de l'armoire de filtration démarre progressivement et est équipé d'une rampe de décélération permettant le décolmatage des filtres sous faible aspiration pour que la majorité des poussières retenues sur les filtres tombent dans le seau récupérateur et à chaque arrêt de l'appareil (les poussières ne se collent pas sur les filtres durant la période d'arrêt).

Entièrement réalisé en acier galvanisé, recouvert par un apprêt et par une couche de peinture protectrice pour une meilleure qualité de finition, en option.

# Caractéristiques du produit

**Largeur : 1000**

**Profondeur : 1000**

**Hauteur hors tout : 2010**

**Vitesse minimum moyenne m/s : 20**

**Débit total m<sup>3</sup>/h : 2690**

**Pression mm CE : de 55 à 530**

**Puissance KW : de 0.75 à 5.5 kW**

**Nombre de tour min tr/min : variable**

**Alimentation : 400V**

**Nombre de cartouches : 2**

**Surface filtrante m<sup>2</sup> : 37**

**Décolmatage pneumatique : Oui**

**Niveau sonore dB(A) auprès de la machine à 50Hz : 70**

**Niveau sonore dB(A) à 1 m à 50Hz : 60**

**Construction normes ATEX : Oui**

***Boîtier électrique IP55 comprenant les éléments :***

- Variateur électronique*
- Transformateur*
- Voyant mise / tension*
- Coup-de-poing rouge arrêt*
- Interrupteur sectionneur*
- Avertisseur lumineux et buzzer*

**Poids (kg) hors options : 350**

# Références

Depuis plus de 30 ans notre bureau d'études (15 % des effectifs) conçoit, et la production réalise des solutions globales d'équipements aérauliques pour l'industrie.

Les filières aéronautique, ferroviaire, défense, métallurgie, plastique, bois, bâtiment, agro-alimentaire et autres, nous ont fait confiance.

CRMA (Air France),  
CHU Pellegrin (Bordeaux),  
SAGEM,  
BEL'M,  
DCNS,  
ROCKWOOL,  
GEA WESTFALIA,  
HUTCHINSON,  
GEBERIT,  
WALL COLMONOY,  
BEHR FRANCE,  
MICHELIN,  
KSB,  
AIR FRANCE,  
PSA,  
DASSAULT FALCON SERVICE,  
SNECMA,  
Etc.



Notre gamme de produits

Tables aspirantes

Cabine de pulvérisation automatique

Cyclone filtre autonome

Ventilateurs

Filtres et cyclo-filtres

Tuyauterie et accessoires

Nos savoir-faire

Conception - Bureau d'Étude - Expertise

Fabrication - Montage

Maintenance



Pour tout renseignement, nous contacter:

[www.stivent.com](http://www.stivent.com) - 05.49.50.41.91

Z.I. - BP 12 - 86110 MIREBEAU - FRANCE  
TEL: +33 (0)5 49 50 41 91 - Télécopie: +33 (0)5 49 50 64 77  
courriel: [contact@stivent.fr](mailto:contact@stivent.fr)